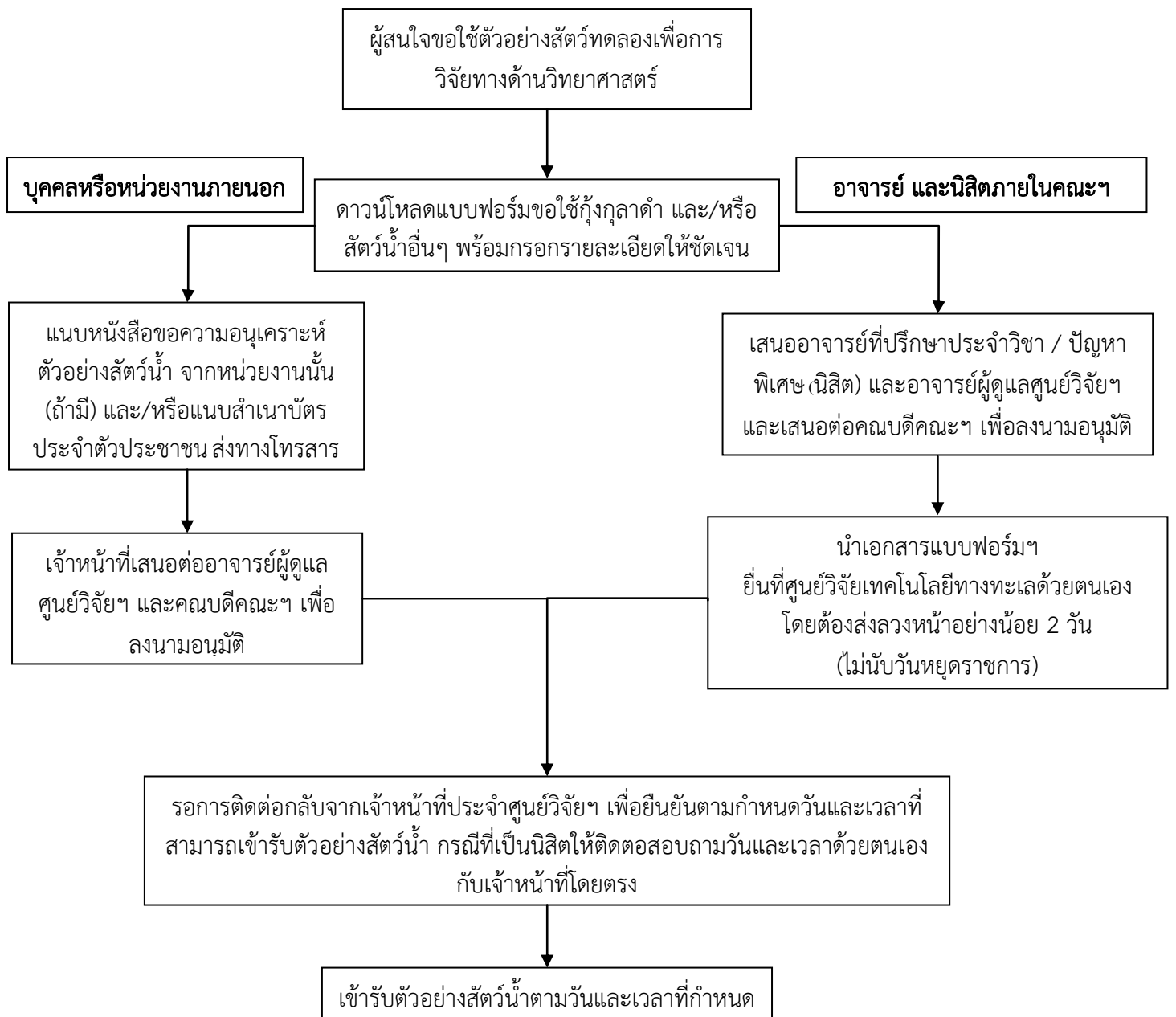


ขั้นตอนการขอใช้บริการตัวอย่างสัตว์ทดลองเพื่อการวิจัยทางด้านวิทยาศาสตร์



วันและเวลาที่เปิดให้บริการ : จันทร์ – ศุกร์ ตั้งแต่เวลา ๘.๓๐ – ๑๖.๐๐ น. หยุดตามวันหยุดราชการ

ติดต่อสอบถามข้อมูลเพิ่มเติมได้ที่

อาคารศูนย์วิจัยเทคโนโลยีทางทะเล

คณะเทคโนโลยีทางทะเล มหาวิทยาลัยบูรพา วิทยาเขตจันทบุรี

เลขที่ ๕๗ หมู่ ๑ ถนนชลประทาน ตำบลโขมง อำเภอกาแพง จ.จันทบุรี ๒๒๑๗๐

หรือติดต่อที่หมายเลขโทรศัพท์

โทร: ๐๓๙-๓๑๐๐๐๐ ต่อ ๑๐๑๓

โทรสาร: ๐๓๙-๓๑๐๑๒๘

ขั้นตอนการส่งมอบตัวอย่างสัตว์ทดลองเพื่อการวิจัยทางด้านวิทยาศาสตร์

เจ้าหน้าที่ดูแลสัตว์ทดลอง รับแบบฟอร์มขอใช้ฯ
ที่ลงนามอนุมัติจากคณบดี เรียบร้อยแล้ว

เก็บตัวอย่างสัตว์ทดลอง ตามขนาดและจำนวนที่
ผู้ขอใช้ต้องการ

พักตัวอย่างสัตว์ทดลอง ในพื้นที่กักกันโรคไม่เกิน
1 วันและทำการงดอาหารก่อนการจัดส่ง

สวมวัสดุกันกรี เพื่อป้องกันการเกิดการบาดเจ็บ
ของกึ่ง (อายุ ตั้งแต่ 1 เดือนขึ้นไป)

กึ่งอายุ ต่ำกว่า 1 เดือน บรรจุที่ความหนาแน่น 15 – 20 ตัว/ถุง
กึ่งอายุ 2 เดือน บรรจุที่ความหนาแน่น 10 ตัว/ถุง
กึ่งอายุ 3 เดือน บรรจุที่ความหนาแน่น 5 – 7 ตัว/ถุง
กึ่งอายุ ตั้งแต่ 4 เดือน บรรจุที่ความหนาแน่น ไม่เกิน 5 ตัว/ถุง
(อาจเปลี่ยนแปลงได้ตามเหมาะสม ขึ้นกับขนาดของตัวกึ่ง)

บรรจุสัตว์ทดลองในถุงและเติมอากาศ (O₂) และ
บรรจุลงกล่องโฟม ปิดผนึกฝากล่อง
เพื่อพร้อมจัดส่ง

ขั้นตอนการนำเข้าตัวอย่างสัตว์ทดลอง สัตว์เลี้ยงและสัตว์จากธรรมชาติ

